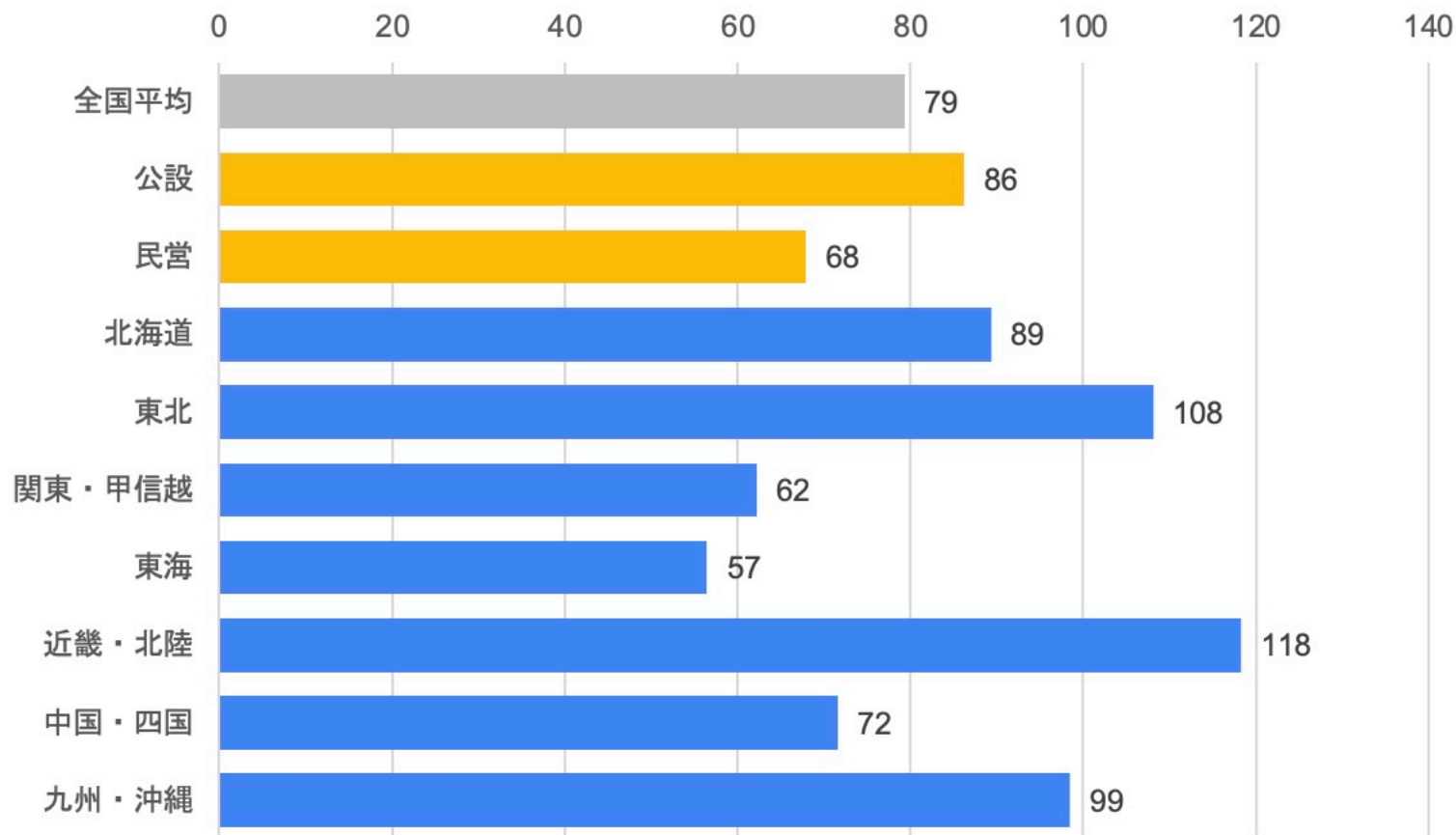
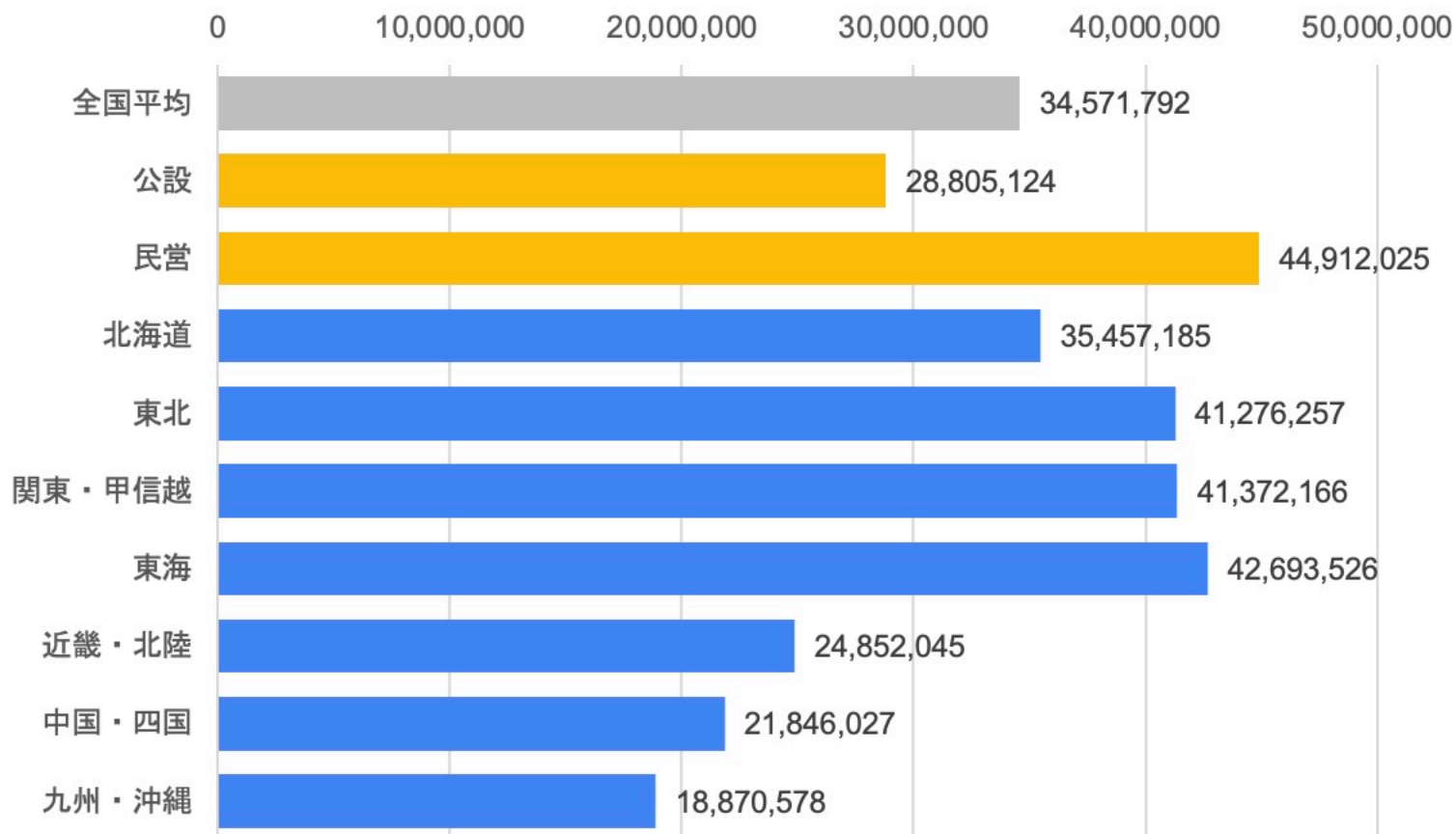


一泊利用の受入れ最大組数の平均



令和5年度 年間総額実績の平均（税込、円）



令和5年度 年間利用組数実績の平均（組）

0 1,000 2,000 3,000 4,000 5,000 6,000 7,000

全国平均

3,659

公設

3,746

民営

3,497

北海道

5,888

東北

4,625

関東・甲信越

3,462

東海

3,041

近畿・北陸

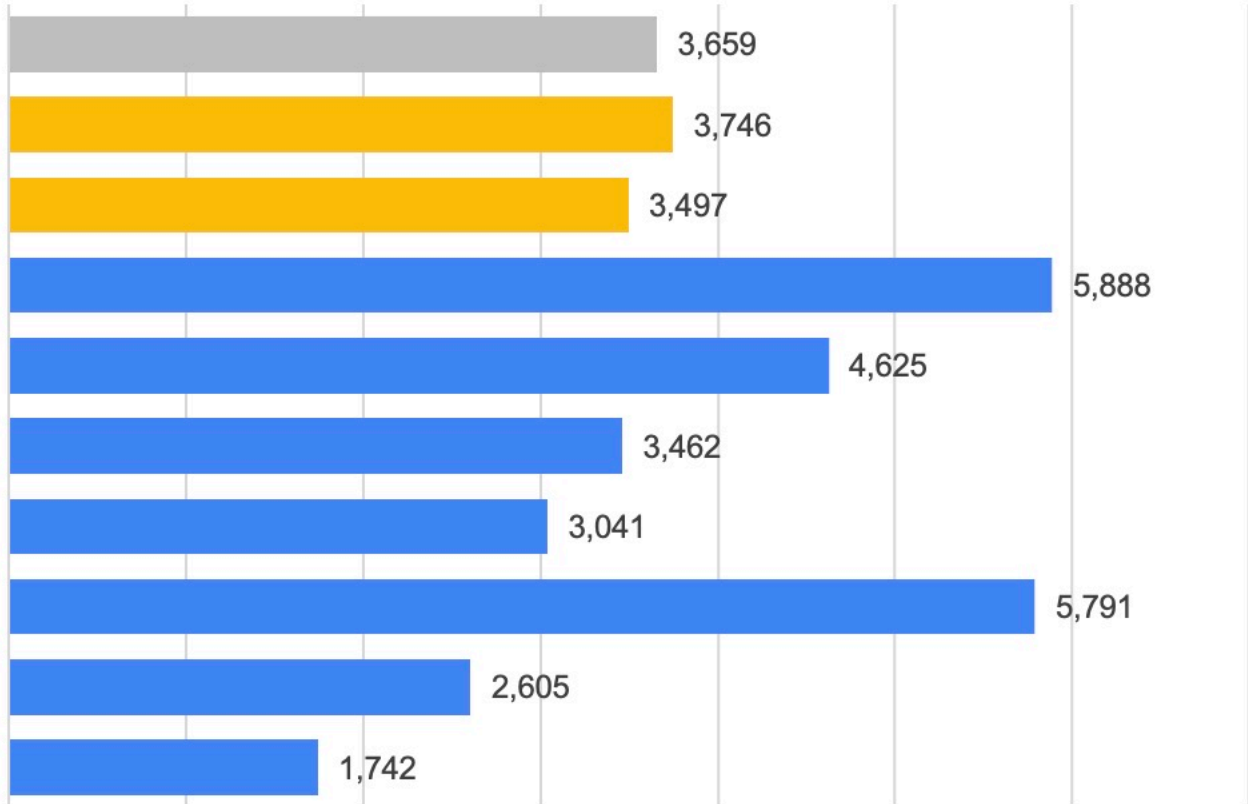
5,791

中国・四国

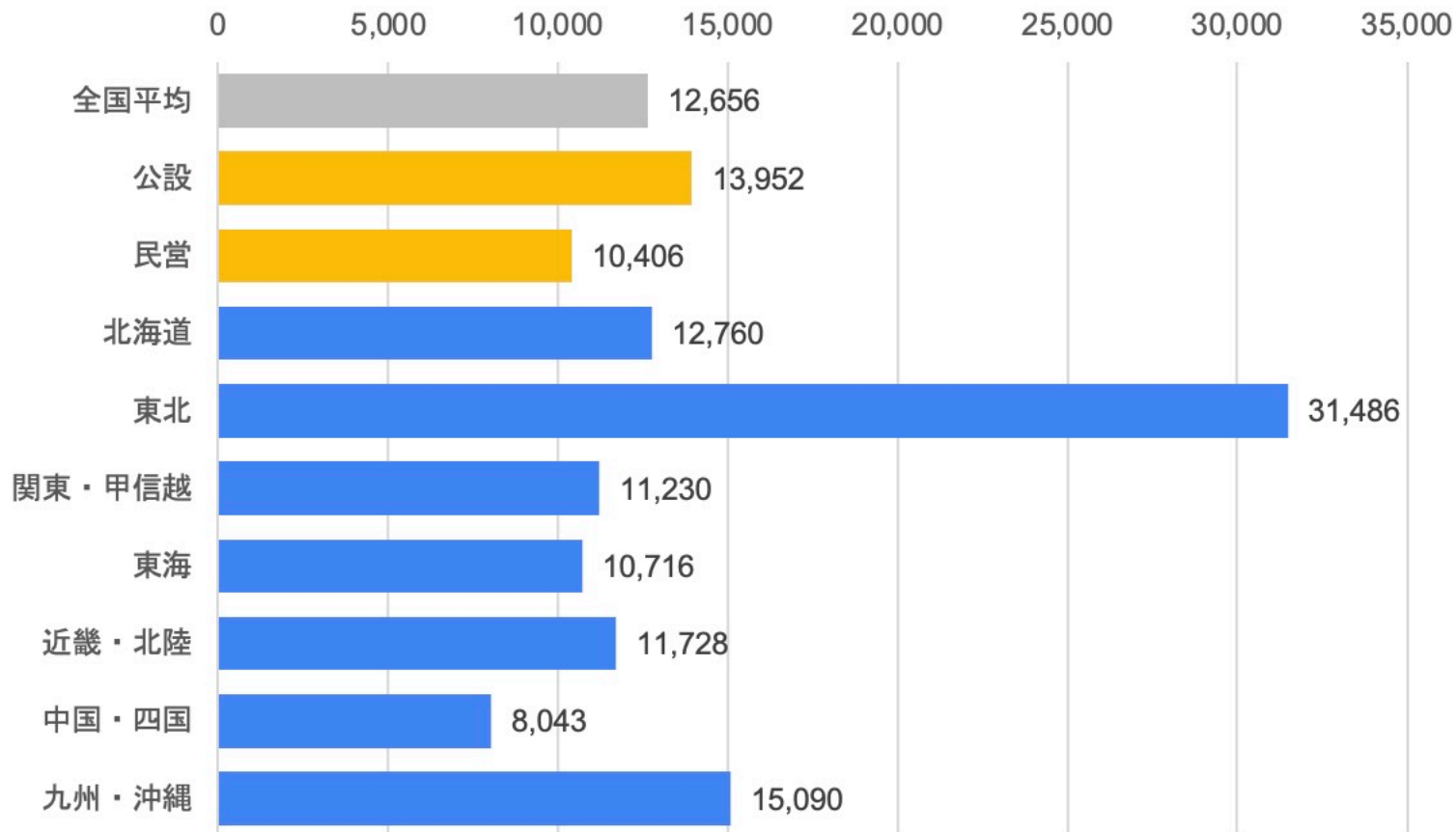
2,605

九州・沖縄

1,742



令和5年度 年間利用者人数実績の平均（人）



令和5年度「ADR」（一組あたりの売上単価平均、円）

0 2,000 4,000 6,000 8,000 10,000 12,000 14,000 16,000

全国平均

9,448

公設

7,690

民営

12,843

北海道

6,022

東北

8,925

関東・甲信越

11,950

東海

14,039

近畿・北陸

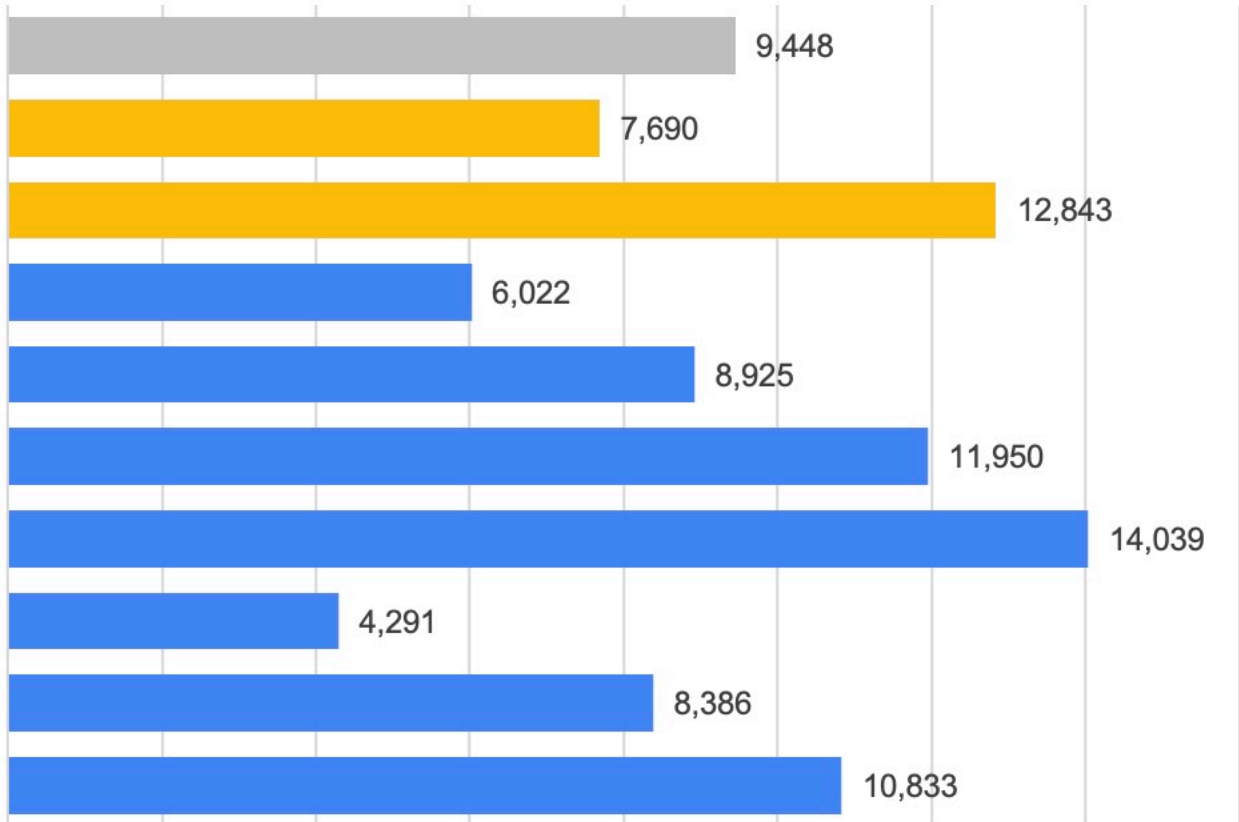
4,291

中国・四国

8,386

九州・沖縄

10,833



令和5年度利用者一人あたりの売上げ平均（円）

0 500 1,000 1,500 2,000 2,500 3,000 3,500 4,000 4,500 5,000

全国平均

2,732

公設

2,065

民営

4,316

北海道

2,779

東北

1,311

関東・甲信越

3,684

東海

3,984

近畿・北陸

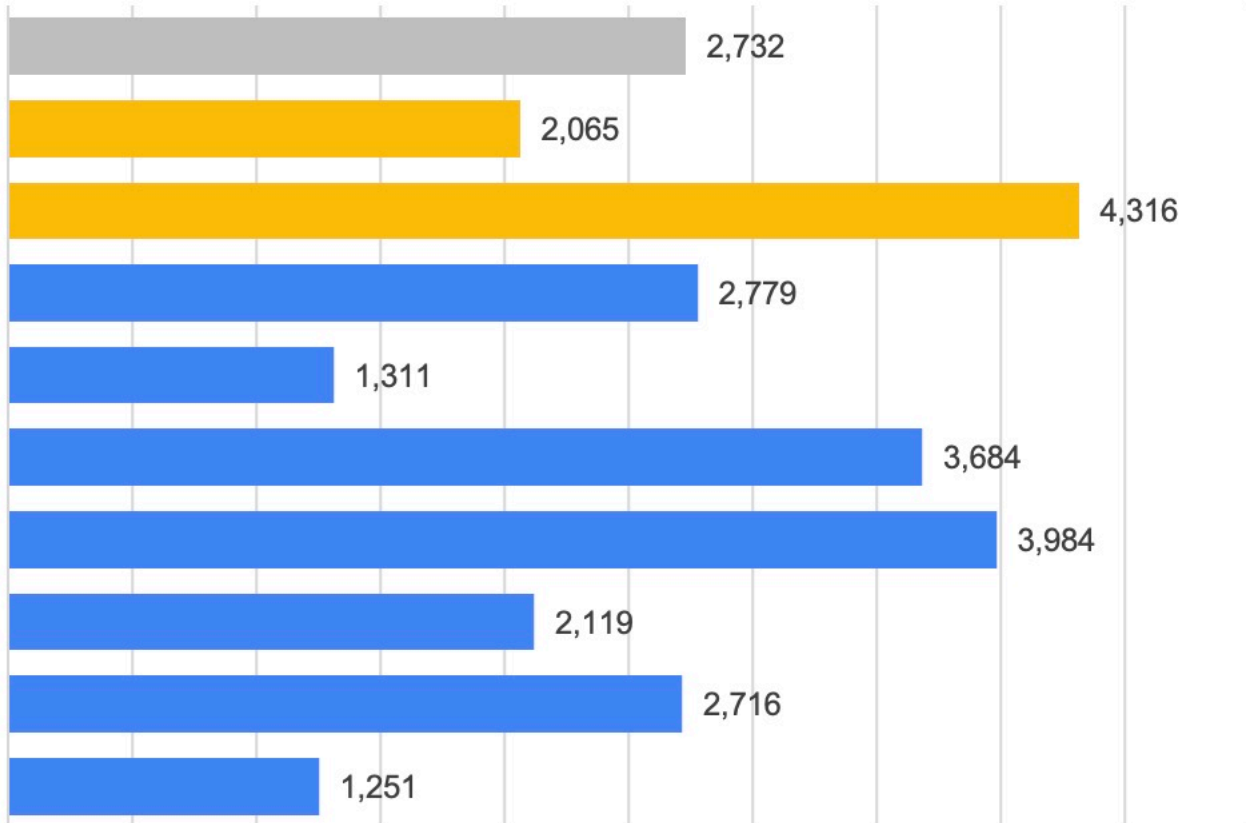
2,119

中国・四国

2,716

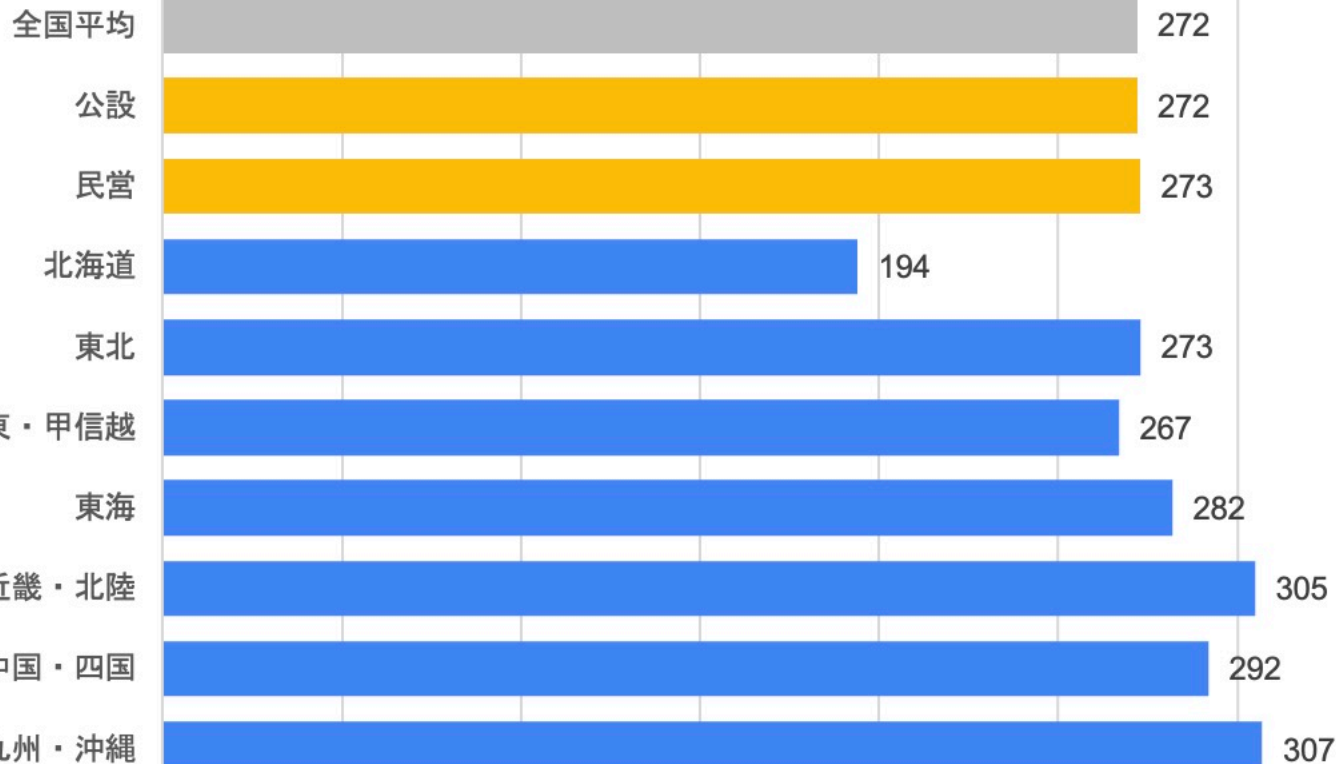
九州・沖縄

1,251



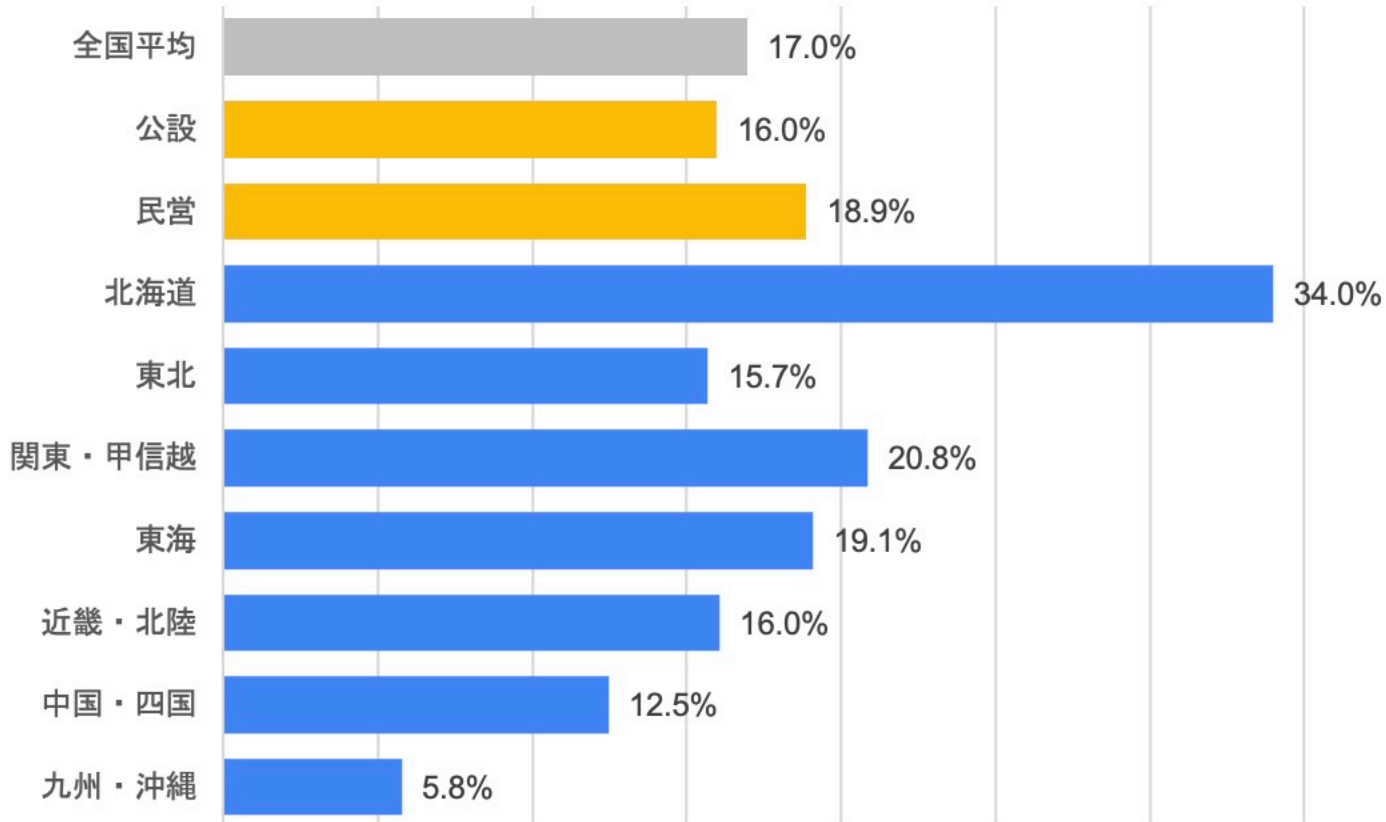
令和5年度 年間総営業日数実績の平均（日）

0 50 100 150 200 250 300 350



令和5年度「OCC」平均稼働率(営業日換算)

0.0% 5.0% 10.0% 15.0% 20.0% 25.0% 30.0% 35.0% 40.0%



令和5年度「OCC」平均稼働率(365日換算)

0.0% 2.0% 4.0% 6.0% 8.0% 10.0% 12.0% 14.0% 16.0% 18.0% 20.0%

全国平均

12.6%

公設

11.9%

民営

14.1%

北海道

18.1%

東北

11.7%

関東・甲信越

15.2%

東海

14.7%

近畿・北陸

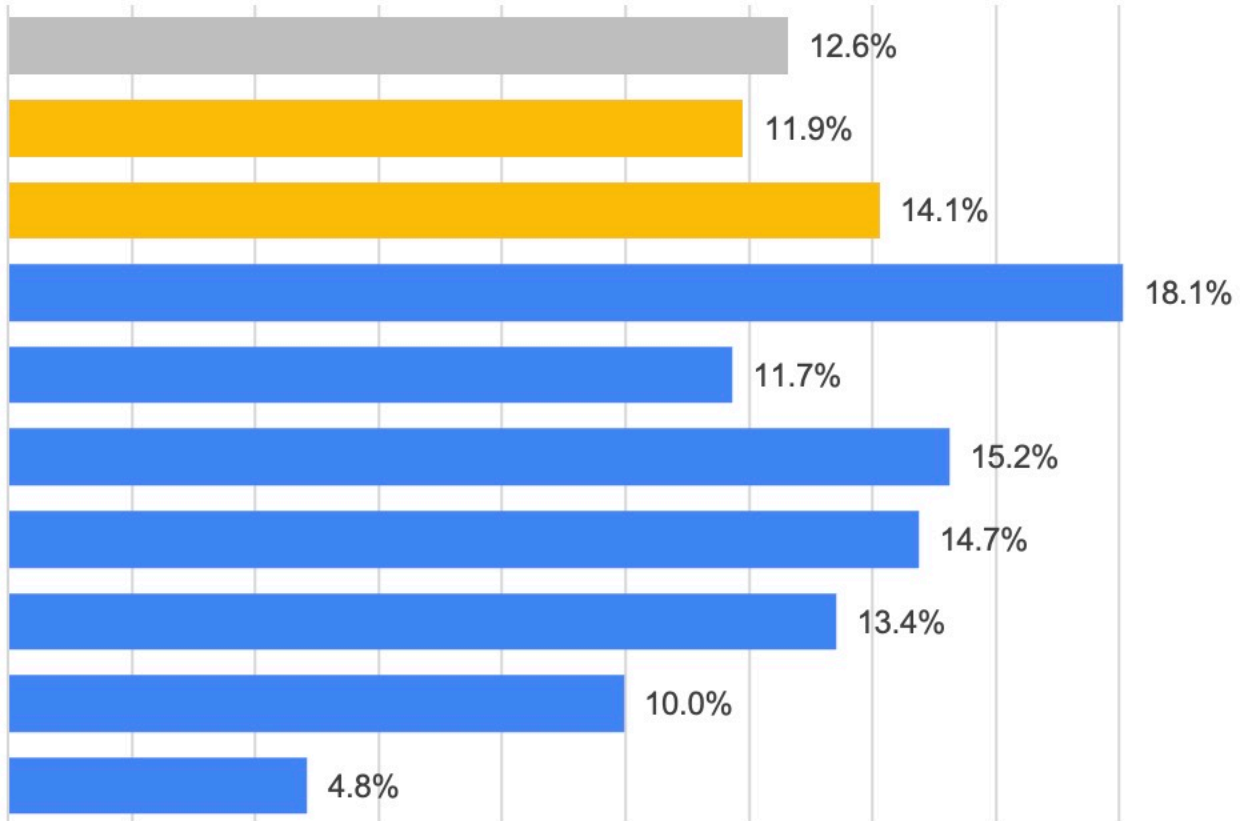
13.4%

中国・四国

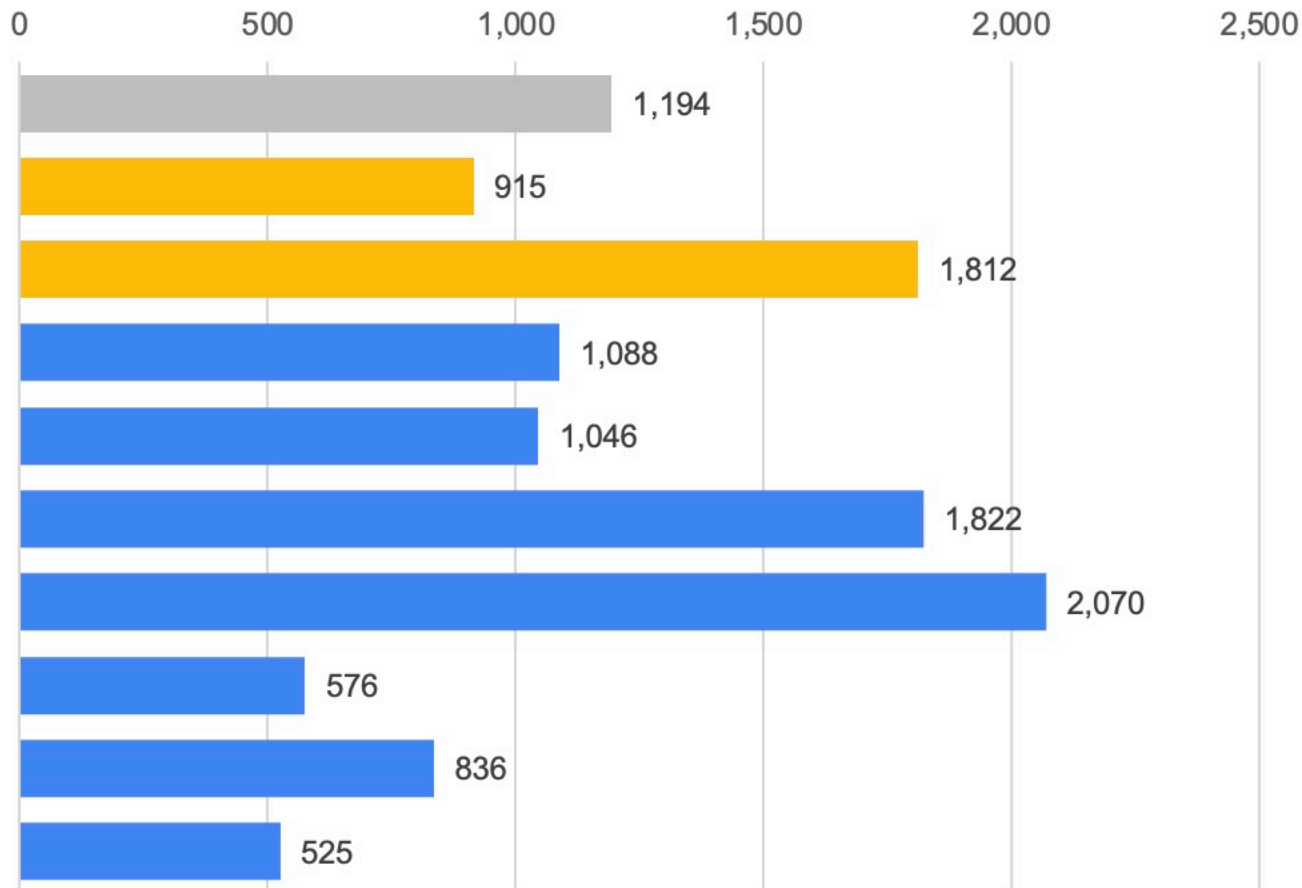
10.0%

九州・沖縄

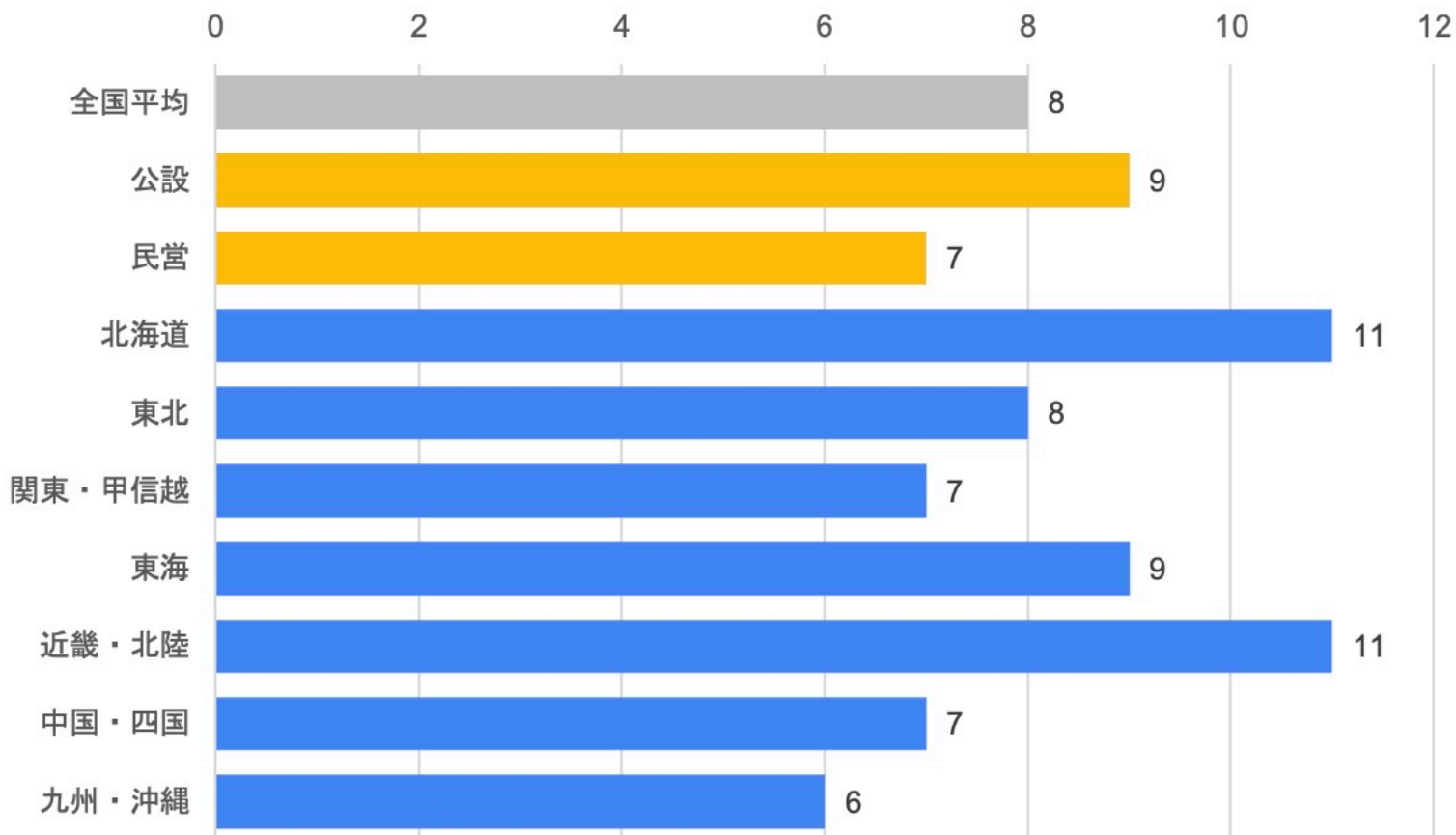
4.8%



RevPAR（1区画当たりの平均単価、365日稼働率換算）



スタッフ（長期アルバイト含む）人数の平均



令和5年度人件費年間総額の平均（税込、円）

0 5,000,000 10,000,000 15,000,000 20,000,000 25,000,000

全国平均

15,625,398

公設

13,637,910

民営

19,704,978

北海道

14,850,326

東北

5,797,585

関東・甲信越

20,272,083

東海

14,974,939

近畿・北陸

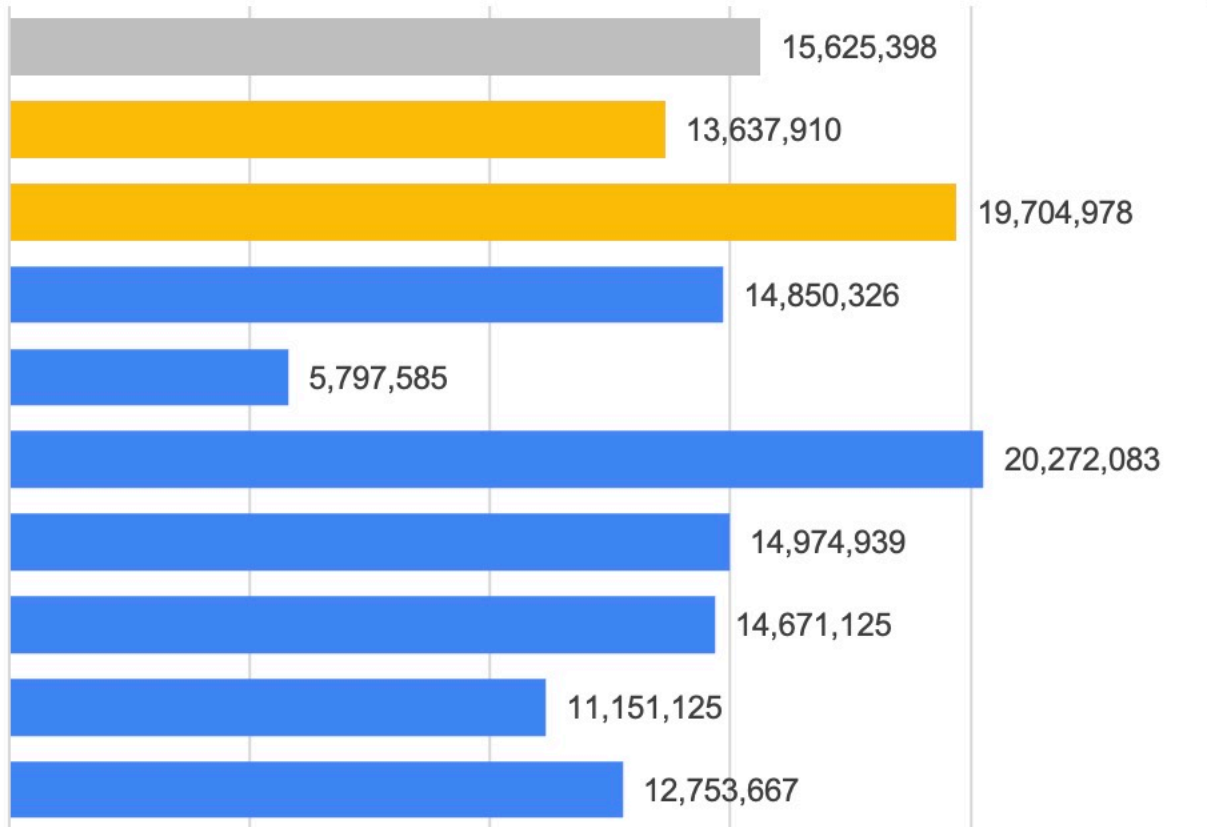
14,671,125

中国・四国

11,151,125

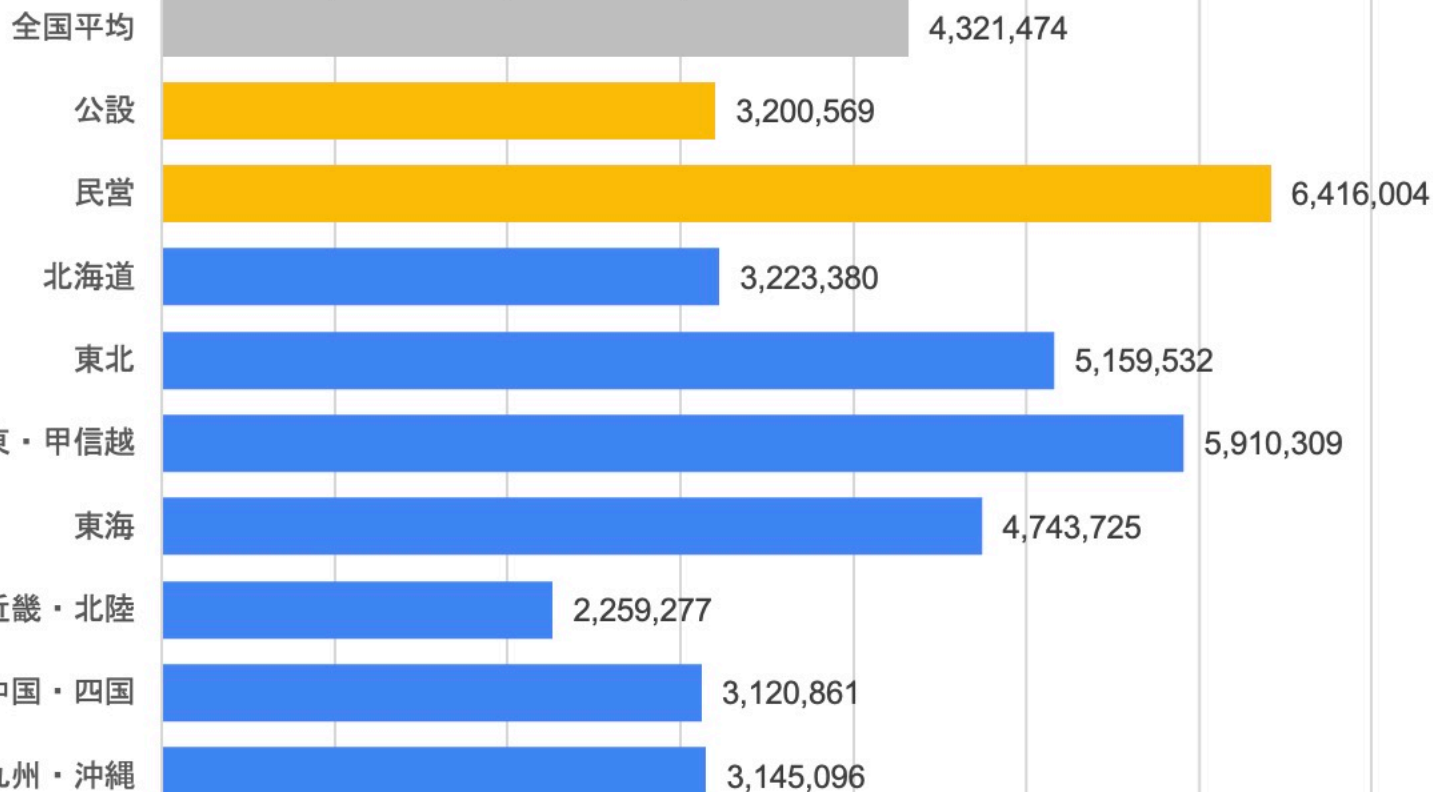
九州・沖縄

12,753,667



スタッフ一人当たりの売り上げ金額 平均（円）

0 1,000,000 2,000,000 3,000,000 4,000,000 5,000,000 6,000,000 7,000,000



スタッフ一人当たりの年間平均コスト（円）

0 500,000 1,000,000 1,500,000 2,000,000 2,500,000 3,000,000 3,500,000

全国平均



1,953,175

公設



1,515,323

民営



2,814,997

北海道



1,350,030

東北



724,698

関東・甲信越



2,896,012

東海



1,663,882

近畿・北陸



1,333,739

中国・四国



1,593,018

九州・沖縄



2,125,611

売上高 対人件費率 平均

0.0% 10.0% 20.0% 30.0% 40.0% 50.0% 60.0% 70.0% 80.0%

全国平均 45.2%

公設 47.3%

民営 43.9%

北海道 41.9%

東北 14.0%

関東・甲信越 49.0%

東海 35.1%

近畿・北陸 59.0%

中国・四国 51.0%

九州・沖縄 67.6%

